

Política de código de vestuario

A continuación se presentan lineamientos relacionados a la presentación y vestimenta del personal vinculado a la UNIVERSIDAD SANTIAGO DE CALI

El presente código de vestuario pretende mantener un estándar adecuado para la presentación personal y el uso adecuado del uniforme institucional, así como la implementación de un vestuario formal que es esencial para proyectar una imagen organizacional sólida, profesional y coherente con el propósito institucional.

Esto influye directamente en la percepción del público en general y en la satisfacción de los clientes, lo que, a su vez, puede traducirse en el éxito organizacional siendo coherente con la acreditación de alta calidad alcanzada por la Universidad Santiago de Cali.

Usos generales | Para todo el personal

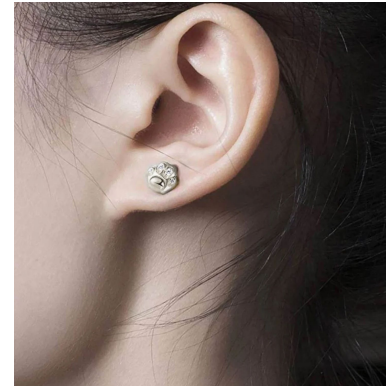
Condiciones de los uniformes

Los uniformes deben portarse planchados, limpios (lavados), sin manchas, sin hilos colgados, sin pelos o pelusas.

Usos correctos

- En el caso de las mujeres, deben usarse aretes pequeños (tipo topitos).
- No está permitido el uso de aretes más largos de 1.5 cm.
- En el caso de los hombres, no está permitido el uso de aretes.

Correcto



Incorrecto



Correcto



Incorrecto



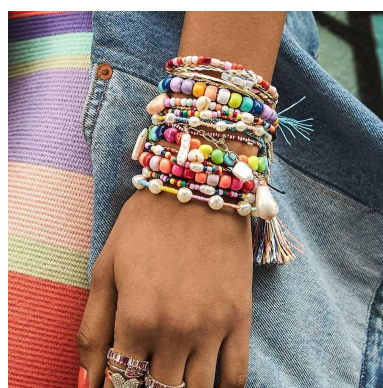
Pulseras

- Se permite el uso de pulsera pequeña.

Correcto



Incorrecto



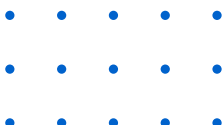
gantes como verde, azul, anaranjado, violeta, y/o otros colores que no tengan apariencia natural. Al usar mechones o tinturas de diferentes colores se recomienda que el color diferente sea de máximo dos colores por encima o dos colores por debajo del tono natural.

- El uso de donas, pinzas, o hebillas del pelo debe ser discreto, preferiblemente de un solo color y que combine con el tono de cabello.

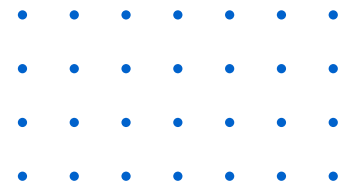
Cabello

- El cabello debe estar siempre bien peinado. Se deben usar peinados y cortes de cabello discretos y/o cabellos debidamente tratados y organizados.
- Si se va a llevar el cabello recogido, se debe asegurar que esté bien sujetado y que no luzca desaliñado.
- Evitar el uso de tintes de colores extrava-

- No se recomienda el uso de ganchos grandes en el cabello. En su lugar, es preferible utilizar gomas para el cabello, como moñas o bambas.
- En el caso de los hombres el cabello debe ser corto, sin líneas de grabado exageradas u otros estilos extravagantes.



Cabello | Usos, tintes, peinados



Correcto



Incorrecto



Correcto



Correcto



Incorrecto



Incorrecto



Barba | Hombres

- Si la barba no crece de forma uniforme, ni cuenta con el volumen suficiente de vello facial debe estar rasurada en su totalidad.
- Las patillas, bigote y barba deben estar definidos y delineados de manera discreta. La barba debe llevarse corta; no está permitido usar barba larga. Esto se aplica cuando se usa barba.

Incorrecto



Correcto



Maquillaje | Mujeres

- Es importante complementar el look del uniforme con un maquillaje adecuado para dar una impresión de formalidad y buen aspecto físico.
- El maquillaje debe ser suave, tipo natural, preferiblemente de tonos tierra, Si se usa de otros colores, debemos asegurar que los tonos estén aplicados adecuadamente y no luzca inadecuado con respecto al uniforme.
- Evitar el uso de colores de labial de tonos fuertes, como rojo subido, fucsia, negro, azul, verde, entre otros. Se recomienda optar por tonos suaves, como palo de rosa o nude, que no interfieran con el aspecto sobrio del uniforme.

Correcto



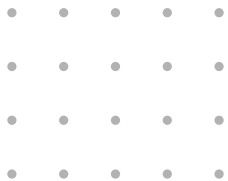
Incorrecto



Correcto



Incorrecto



Uñas | Mujeres y hombres

- Las uñas deben llevarse bien arregladas, NO comidas, desaliñadas o sucias.
- En el caso de los hombres deben llevarse cortas, si los hombres usan esmalte, este debe ser transparente.
- En el caso de mujeres deben llevarse arregladas, sin esmalte comido.

Correcto



Incorrecto



Uniforme | Usos

El personal Administrativo Debe portar el uniforme de forma adecuada, las camisas en los días señalados y zapatos cerrados con tacón. No se permite baletas, Sandalias, Ni zapatillas.

Mujeres



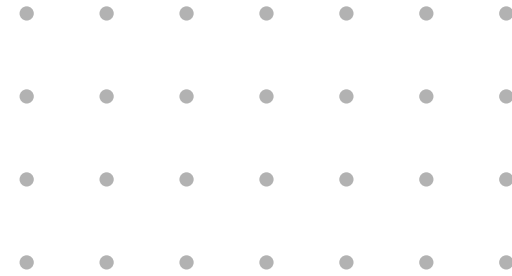
Hombres



Nota aclaratoria: Las mujeres deben portar zapato cerrado negro de tacón. Los hombres zapato negro casual cerrado.

En el caso de las personas con uniforme tipo polo, solo se permite zapatilla color negro, blanco o azul.

El personal USC que utiliza uniforme. Los días sábados deberá aplicar lo enunciado a continuación en "personal USC que no utiliza dotación- uniforme"



Personal USC que no utiliza dotación | Hombres

Para los trabajadores USC no usan uniforme, se establece un código de vestuario, que representa la imagen de la empresa. El vestuario se considera semi-formal y/o casual, y es una forma de vestir cómoda y dinámica sin perder el profesionalismo. Es una mezcla de prendas clásicas y algo formales.

Hombres administrativos

En el caso de los hombres, quienes ostentan cargo de coordinadores y asistente, no es necesario el uso de la corbata.

Camisas: Se deben usar camisas manga larga, corta o tipo polo en colores neutros y no muy llamativos como el neón; es recomendable el uso de colores en tonos pasteles. Verifique que el cuello tenga estructura, es decir que no pierda la forma.



Personal USC que no utiliza dotación | Hombres

Chaqueta o saco:

Usar diferentes tipos de blazer, incluso siluetas más ajustadas y menos estructuradas, de cuellos amplios o delgados en colores neutros o con estampados pequeños como puntos, cuadros o rayas. Los sacos pueden ser unicolor y en tejidos medianos o gruesos tipo business.



Pantalón:

Se pueden usar siluetas anchas o ajustadas, botas rectas o tres cms más ajustadas, en colores neutros y básicos como el azul, negro, café, gris, beige, verde militar, entre otros. Se deben usar telas formales como el paño o el drill. Además, está permitido el uso de jeans en colores oscuros sin apliques, rotos, ni desgastes.

Correcto



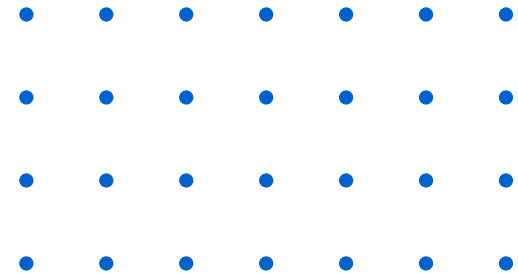
Incorrecto



Personal USC que no utiliza dotación | Hombres

Zapatos y accesorios:

Se deben usar zapatos formales tipo mocasines, oxford, tenis tipo cuero, botas formales o botines. Es adecuado usar correas de material.



Personal USC que no utiliza dotación | Mujeres

Camisas:

Deben usar blusas/camisas manga corta, tres cuartos o manga larga. No se permite el uso de colores neón. Se debe evitar los escotes pronunciados o las transparencias, si se usa una blusa con transparencias, se recomienda poner una básica debajo. Si se usan camisetitas, se deben usar con un blazer o kimono encima.



Chaqueta o Saco:

Use diferentes tipos de blazer, incluso siluetas más ajustadas y menos estructuradas, de cuellos amplios o delgados. También se recomienda el uso de kimonos. Los sacos pueden ser unicolor, y en tejidos medianos o gruesos tipo business.



Personal USC que no utiliza dotación | Mujeres

Pantalones:

Se deben usar pantalones en telas formales o drill, de talle medio o alto. No se permite el uso de leggings (a menos que sea con prendas como blusones largos o vestidos, y deben ser de textura gruesa). Además, está permitido el uso de jeans en colores oscuros sin apliques, rotos o desgastes.

Correcto



Incorrecto



Zapatos y Accesorios:

Se deben usar zapatos formales tipo mocasines, oxford, tenis casuales, botas formales o botines. Use tacones cerrados o abiertos siempre y cuando sean de tipo ejecutivo. Sandalias con tacón, Sandalia Plataforma. Verifique que la altura de sus zapatos sea manejable y cómoda. NO se permite el uso de sandalias sin tacón.

Personal USC que no utiliza dotación | Mujeres

Faldas, Vestidos y enterizos:

Las faldas y vestidos deben ser $\frac{3}{4}$ o largas, No use minifaldas. Evite los escotes pronunciados y las tirantas.

